

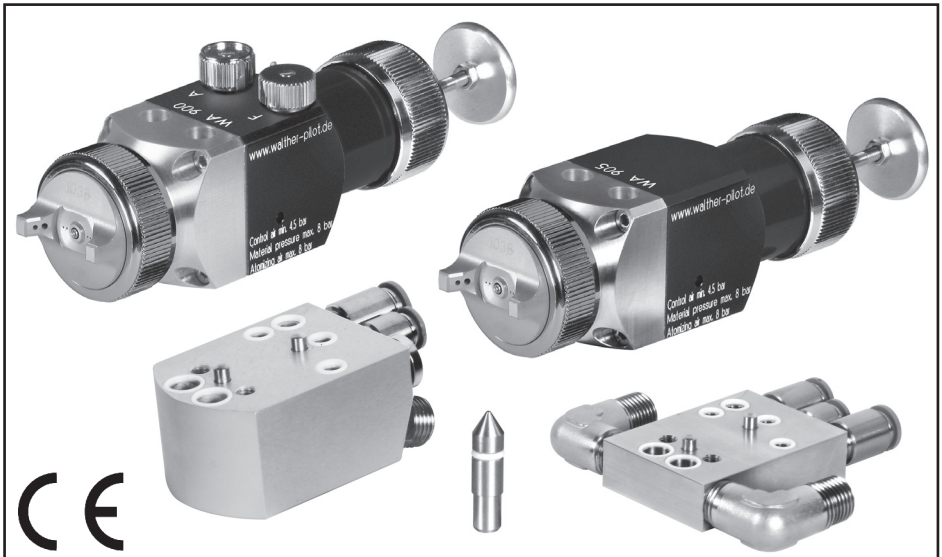
Ergänzung / Supplement

zur Betriebsanleitung / to Operating Instruction
PILOT WA 900 / WA 905



PILOT WA 960 / 965 AR

Keramikausführung / Ceramic-Version



REV. 11/15

CET

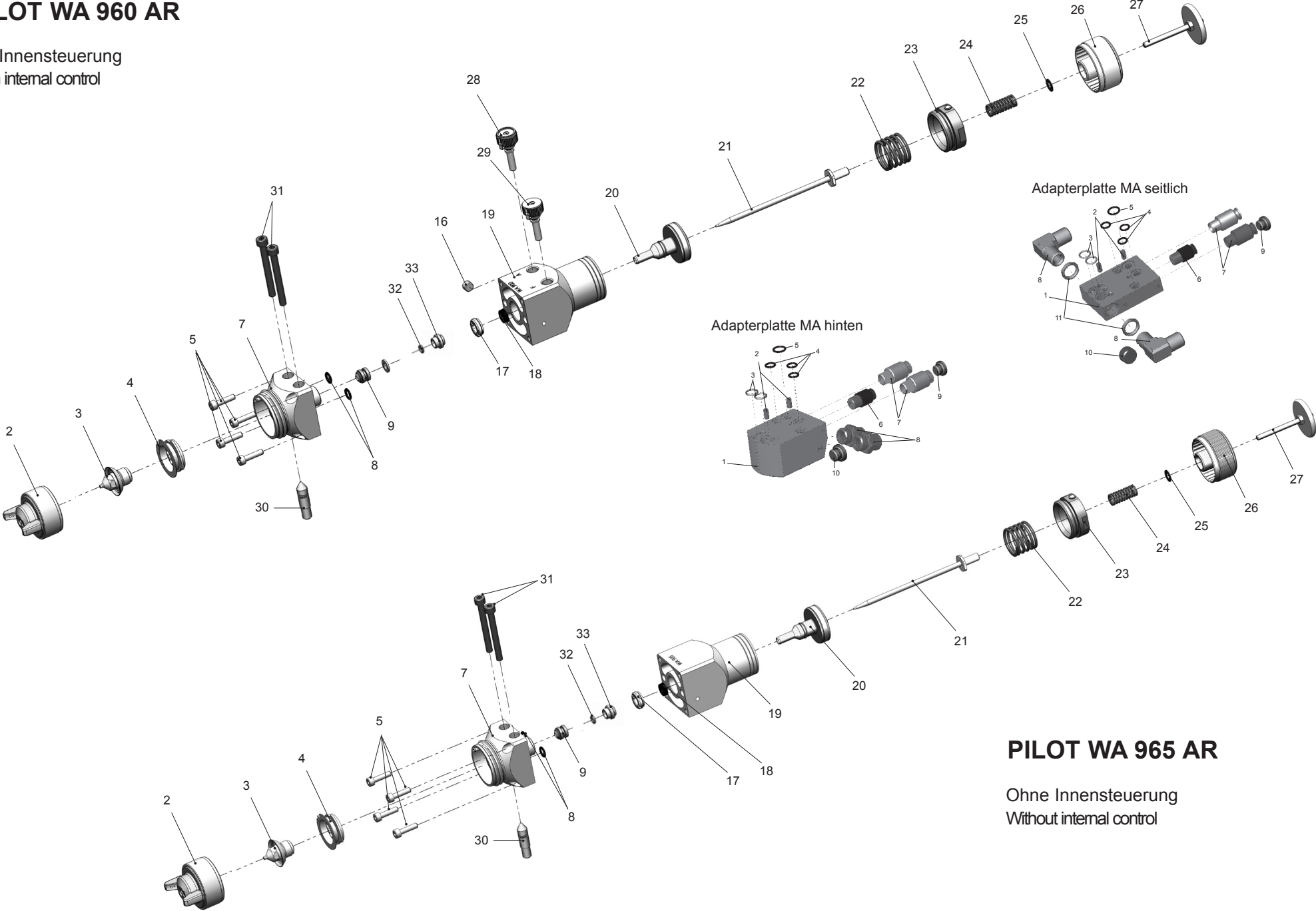
DISTRIBUTED BY COATING EQUIPMENT TECHNOLOGY, INC

PHONE: 586-210-0555

WEB: www.cetinc.com

PILOT WA 960 AR

Mit Innensteuerung
With internal control



PILOT WA 965 AR

Ohne Innensteuerung
Without internal control

Ersatzteilliste:					
D		WA 960 AR Keramikausführung (mit Innensteuerung)		WA 965 AR Keramikausführung (ohne Innensteuerung)	
		V 21 960		V 21 965	
Pos.	Bezeichnung	Stck.	Artikelnummer	Stck.	Artikelnummer
2	Keramik Luftkopf kompl.*	1	V 10 719 10 xx5*	1	V 10 719 10 xx5*
3	Keramik Düse*	1	V 10 719 11 xx3*	1	V 10 719 11 xx3*
4	Luftverteilerling	1	V 21 900 14 100	1	V 21 900 14 100
5	Innensechskantschraube	4	V 20 700 13 003	4	V 20 700 13 003
7	Vorderkörper kompl.	1	V 21 900 02 103	1	V 21 900 02 103
8	O-Ring	2	V 09 102 21 009	2	V 09 102 21 009
9	Nadelpackung kompl.	1	V 09 001 74 000	1	V 09 001 74 000
16	Stopfen	1	2325502	-	-
17	Dichtschaube	1	V 22 650 43 100	1	V 22 650 43 100
18	Nutring	1	V 09 220 30 000	1	V 09 220 30 000
19	Kolbengehäuse	1	V 21 900 01 000	1	V 21 905 01 000
20	Kolben kompl.	1	V 21 900 09 000	1	V 21 900 09 000
21	Materialnadel kompl.*	1	V 21 960 05 xx3*	1	V 21 960 05 xx3*
22	Kolbenfeder	1	V 20 606 11 100	1	V 20 606 11 100
23	Gewindebuchse kompl.	1	V 21 900 10 000	1	V 21 900 10 000
24	Nadelfeder	1	V 20 510 29 003	1	V 20 510 29 003
25	Nadelfederscheibe	1	V 21 900 11 000	1	V 21 900 11 000
26	Kappe kompl.	1	V 21 900 13 000	1	V 21 900 13 000
27	Zugstange kompl.	1	V 20 510 34 000	1	V 20 510 34 000
28	'A'-Regelung (Rundstrahl) kompl.	1	V 21 900 25 000	-	-
29	'F'-Regelung (Breitstrahl) kompl.	1	V 21 900 24 000	-	-
30	Verschlussstift kompl.	1	V 21 900 08 000	1	V 21 900 08 000
31	Zylinderschraube	2	V 20 810 14 203	2	V 20 810 14 203
32	O-Ring	1	V 09 102 02 001	1	V 09 102 02 001
33	Fettpackung	1	V 21 960 06 000	1	V 21 960 06 000

Listing of Replacement Parts:					
GB		WA 960 AR Ceramic-version (with internal control)		WA 965 AR Ceramic-version (without internal control)	
		V 21 960		V 21 965	
Item	Description	piece	Parts No.	piece	Parts No.
2	Ceramic Air Cap comp.	1	V 10 719 10 xx5*	1	V 10 719 10 xx5*
3	Ceramic Material nozzle *	1	V 10 719 11 xx3*	1	V 10 719 11 xx3*
4	Air distribution ring	1	V 21 900 14 100	1	V 21 900 14 100
5	Hexagon socket screw	4	V 20 700 13 003	4	V 20 700 13 003
7	Front Body compl.	1	V 21 900 02 103	1	V 21 900 02 103
8	O-Ring	2	V 09 102 21 009	2	V 09 102 21 009
9	Needle seal Packing comp.	1	V 09 001 74 000	1	V 09 001 74 000
16	Plug	1	2325502	-	-
17	Packing Screw	1	V 22 650 43 100	1	V 22 650 43 100
18	Lip seal	1	V 09 220 30 000	1	V 09 220 30 000
19	Piston Casing	1	V 21 900 01 000	1	V 21 905 01 000
20	Piston kompl.	1	V 21 900 09 000	1	V 21 900 09 000
21	Material Needle compl.*	1	V 21 960 05 xx3*	1	V 21 960 05 xx3*
22	Piston Spring	1	V 20 606 11 100	1	V 20 606 11 100
23	Threaded Ring compl.	1	V 21 900 10 000	1	V 21 900 10 000
24	Needle Spring	1	V 20 510 29 003	1	V 20 510 29 003
25	Needle spring washer	1	V 21 900 11 000	1	V 21 900 11 000
26	Cap compl.	1	V 21 900 13 000	1	V 21 900 13 000
27	Drawbar compl.	1	V 20 510 34 000	1	V 20 510 34 000
28	'A'-adjustment compl. (atomizing air)	1	V 21 900 25 000	-	-
29	'F'-adjustment compl. (fan air)	1	V 21 900 24 000	-	-
30	Sealing pin compl.	1	V 21 900 08 000	1	V 21 900 08 000
31	Socket head cap screw	2	V 20 810 14 203	2	V 20 810 14 203
32	O-Ring	1	V 09 102 02 001	1	V 09 102 02 001
33	Grease-Packing	1	V 21 960 06 000	1	V 21 960 06 000

EG-Konformitätserklärung



Wir, der Gerätehersteller, erklären in alleiniger Verantwortung, dass das Produkt in der untenstehenden Beschreibung den einschlägigen grundlegenden Sicherheits- und Gesundheitsanforderungen entspricht. Bei einer nicht mit uns abgestimmten Änderung an dem Gerät oder bei einer unsachgemäßen Verwendung verliert diese Erklärung ihre Gültigkeit.

Hersteller	WALTHER Spritz- und Lackiersysteme GmbH Kärntner Str. 18 - 30 D - 42327 Wuppertal Tel.: +49(0)202 / 787 - 0 Fax: +49(0)202 / 787 - 2217 www.walther-pilot.de • e-mail: info@walther-pilot.de			
Typenbezeichnung	Automatische Spritzpistolen PILOT WA 960 / 965 AR Keramikausführung			
	WA 960	(Standard mit Innensteuerung)		V 21 960
	WA 965	(Standard ohne Innensteuerung)		V 21 965
Verwendungszweck	Verarbeitung spritzbarer Materialien			
Angewandte Normen und Richtlinien				
EG-Maschinenrichtlinien 2006 / 42 / EG 94 / 9 EG (ATEX Richtlinien) DIN EN ISO 12100 Teil 1 DIN EN ISO 12100 Teil 2 DIN EN 1953 DIN EN 1127-1 DIN EN 13463-1				
Spezifikation im Sinne der Richtlinie 94 / 9 / EG				
Kategorie 2	Gerätebezeichnung		II 2 G c T 5	Tech.File,Ref.: 2416
Bevollmächtigt mit der Zusammenstellung der technischen Unterlagen: Nico Kowalski, WALTHER Spritz- und Lackiersysteme GmbH, Kärntner Str. 18 - 30 D- 42327 Wuppertal				
Besondere Hinweise : Das Produkt ist zum Einbau in ein anderes Gerät bestimmt. Die Inbetriebnahme ist so lange untersagt, bis die Konformität des Endproduktes mit der Richtlinie 2006 / 42 / EG festgestellt ist.				

Wuppertal, den 04. November 2015

ppa.

Name: Torsten Bröker
Stellung im Betrieb: Leiter der Konstruktion und Entwicklung

Diese Erklärung ist keine Zusicherung von Eigenschaften im Sinne der Produkthaftung. Die Sicherheitshinweise der Produktdokumentation sind zu beachten.

Declaration of CE-Conformity



We, the manufacturers of the equipment, hereby declare under our sole responsibility that the product(s) described below conform to the essential safety requirements. This declaration will be rendered invalid if any changes are made to the equipment without prior consultation with us.

Manufacturer	WALTHER Spritz- und Lackiersysteme GmbH Kärntner Str. 18 - 30 D - 42327 Wuppertal Tel.: +49(0)202 / 787 - 0 Fax: +49(0)202 / 787 - 2217 www.walther-pilot.de • e-mail: info@walther-pilot.de			
Type Designation	Automatic Spray Guns PILOT WA 960 / 965 AR Ceramic-version			
	WA 960	(Standard with internal control)		V 21 960
	WA 965	(Standard without internal control)		V 21 965
Intended purpose	Processing of sprayable media			
Applied Standards and Directives				
EU-Mechanical Engineering Directives 2006 / 42 / EC 94 / 9 EC (ATEX Directives) DIN EN ISO 12100-1 DIN EN ISO 12100-2 DIN EN 1953 EN 1127-1 DIN EN 13463-1				
Specification according 94 / 9 / EC				
Category 2	Part marking		II 2 G c T 5	Tech.File,Ref.: 2416
Authorized with the compilation of the technical file: Nico Kowalski, WALTHER Spritz- und Lackiersysteme GmbH, Kärntner Str. 18 - 30 D- 42327 Wuppertal				
Special remarks : The named product is intended for installation in other equipment. Commissioning is prohibited until such time as the end product has been proved to conform to the provision of the Directives 2006 / 42 / EC.				

Wuppertal, 04 November 2015

p.p.

Name: Torsten Bröker
Position: Manager, Design and Development

This Declaration does not give assurance of properties in the sense of product liability. The safety instructions provided in the product documentation must be observed at all times.

Das WALTHER PILOT - Programm

- Hand-Spritzpistolen
- Automatik-Spritzpistolen
- Niederdruck-Spritzpistolen (System HVLP)
- Zweikomponenten-Spritzpistolen
- Materialdruckbehälter
- Drucklose Behälter
- Rührwerk-Systeme
- Airless-Geräte und Flüssigkeitspumpen
- Materialumlaufsysteme
- Kombinierte Spritz- und Trockenboxen
- Absaugsysteme mit Trockenabscheidung
- Absaugsysteme mit Nassabscheidung
- Trockner
- Zuluft-Systeme
- Atemschutzsysteme und Zubehör



Die Beschichtungs-Experten

WALTHER Spritz- und Lackiersysteme GmbH
Kärntner Str. 18-30 • 42327 Wuppertal
Tel.: 0202 / 787-0 • Fax: 0202 / 787-2217
www.walther-pilot.de
Email: Info@walther-pilot.de

